

Volksbank Nottuln

AKTUELL

NOTTULN - BULDERN - APPELHÜLSEN - SCHAPDETTEN



Drei dicke Pluszeichen

Das Jahr 2014 war aus Bankensicht sicherlich kein einfaches. Es war geprägt durch das nach wie vor historisch niedrige Zinsumfeld, das Anleger immer noch vor große Herausforderungen stellt, wenn sie für ihr Geld optimale Renditen erzielen wollen. Eines müssen sich die Anleger in diesem Zusammenhang jedoch bewusst machen: „Eine ansprechende Rendite ohne Risiko gibt es derzeit nicht“, betont Vorstandsmitglied Karl Weckendorf. „Doch unsere Kunden agieren sehr besonnen und vertrauen ihrer Volksbank. Sie gehen vernünftig mit der Situation um und lassen sich von unseren gut geschulten Mitarbeiter und Mitarbeiterinnen beraten.“

Sein Vermögen beispielsweise auf Sparbüchern oder Tagesgeldkonten zu parken, ist, kurzfristig betrachtet, sicherlich eine gute Alternative. Allerdings sollte sich jeder Kunde über langfristige Anlagemöglichkeiten bei der Volksbank informieren. „Wir können für jeden Kunden eine ganz individuelle und auf ihn zugeschnittene Anlagestrategie erstellen“, so Karl Weckendorf. Neben Fondanlagen und offenen Immobilienfonds haben viele Kunden auch mit Wertpapieren eine auskömmliche Rendite erzielt. Der DAX hat in diesem Jahr zwischenzeitlich die 10.000 Punkte-Marke durchbrochen, und bei guter Beratung und Begleitung bedeutet die Investition in Aktien nicht unbedingt ein zusätzliches Risiko.

Aufsteigend war im vergangenen Jahr in jedem Fall die Nachfrage im Kreditgeschäft, wie Vorstandsmitglied Herbert Lohmann resümiert. „Das derzeit niedrige Zinsniveau führte und führt zu einer hohen Nachfrage in allen Kreditbereichen. Viele Kunden möchten sich diesen aktuell sehr niedrigen Zinssatz in Form einer Zinsfestschreibung über einen längeren Zeitraum sichern.“

„Besonderes Augenmerk legen wir in unserer Region natürlich auch auf die Sonderkredite für die Landwirtschaft, in Gewerbe und Wohnungsbau“, ergänzt Vorstandsmitglied Martin Herding. „Gerade in einer wirtschaftlich so prosperierenden Region wie dem Kreis Coesfeld mit seiner niedrigen Arbeitslosenquote beweisen die Unternehmen Mut und investieren mit viel Weitblick. Umso mehr freuen wir uns, auch in die

sem Geschäftsfeld sehr kompetente und erfahrene Mitarbeiter und Mitarbeiterinnen in unserem Team zu haben.“

Für das Jahr 2015 ist die Volksbank Nottuln in allen Bereichen sehr gut aufgestellt und blickt zuversichtlich nach vorne. Die Mitarbeiter und Mitarbeiterinnen sind hochmotiviert, und mit derzeit 10 Auszubildenden – eine Quote, mit der die Volksbank landesweit fast an der Spitze liegt – muss sich die Volksbank auch um ihre Zukunft nicht sorgen. Die Nachfrage an privaten Krediten ist hoch, besonders gesucht werden zur Zeit Baugrundstücke. Doch hier herrscht ein großer Engpass in unserem Geschäftsgebiet. „Hier ist die Politik vor Ort gefragt“, unterstreicht Martin Herding. „Wer mutig investiert und vorausschauend denkt, zeigt Stärke und kann optimistisch in die Zukunft schauen.“



Der Vorstand Ihrer Volksbank (v.l.n.r.): Karl Weckendorf, Herbert Lohmann und Martin Herding

VB-FINANZEN

Keine Überziehungszinsen für Privatkunden

VB-REISE

Entdecken Sie Polens schönste Seiten

VB-JUGEND

Bonusprogramm: Den Umgang mit Geld üben

Überziehungszinsen gestrichen

VB-FINANZEN *Seit Anfang des Jahres verzichtet die Volksbank Nottuln bei Privatkunden auf die Berechnung von zusätzlichen Überziehungszinsen.*

„Auf Grund der derzeit äußerst günstigen Refinanzierungsmöglichkeiten ist es nicht mehr zeitgemäß, hohe Überziehungszinsen zu berechnen“, so Vorstandsmitglied Martin Herding. „Daher haben wir uns entschieden, auf die zusätzlichen 5 Prozent bei einer geduldeten Überziehung – also wenn der Kunde sein Konto über den eingeräumten Rahmen in Anspruch nimmt – zu verzichten.“

Generell ist die Volksbank bestrebt, ihren Kunden Dispositionskredite in passender Höhe einzuräumen, so dass es erst gar nicht zu Überziehungen kommt. „Wer doch einmal kurzfristig mehr Geld benötigt, als der Dispo hergibt, der ist auch mit unserem VR-Wunschredit zu top Konditionen bestens beraten“, empfiehlt Martin Herding. „Hier können unsere Kreditberater/innen jeder-

zeit ein maßgeschneidertes Angebot erstellen.“ Zur Maxime der Volksbank Nottuln gehört es schon seit langem, kundenorientierte Zinssätze aufzurufen. „Seit April 2013 gilt bei uns zudem die Zinsgleitklausel“, so Martin Herding.

Das bedeutet: die Zinsen werden regelmäßig an den jeweils gültigen Referenzzins angepasst. Die Konditionen der Volksbank sind im Internet auf unter www.volksbank-nottuln.de jederzeit transparent einsehbar.



Von 8 bis 18 Uhr immer ein offenes Ohr

VB-SERVICE *Sie sind uns wichtig, deshalb sind wir (fast) immer für Sie da!*

Manchmal hat man als Kunde einfach nicht die Möglichkeit, direkt in die Bank zu kommen. Den-

noch braucht man dringend eine Information, möchte schnell eine Überweisung tätigen oder

einen Termin mit seinem Berater vereinbaren. Für all diese Dinge gibt es bei der Volksbank Nottuln das **KundenServiceCenter (KSC)**.

Von 8 bis 18 Uhr arbeiten im KSC ausgebildete Fachkräfte, die Ihnen telefonisch Fragen beantworten, für die Abwicklung kleinerer Bankgeschäfte zur Verfügung stehen oder für Sie einen Termin bei Ihrem Bankberater oder Bankberaterin organisieren. So gewährleistet das **KundenServiceCenter** beispielsweise, dass Terminwünsche auch dann aufgenommen werden können, wenn der Berater oder die Beraterin gerade im Gespräch oder außer Haus ist. Beim **KundenServiceCenter** bleibt kein Anliegen ungehört.

Telefon: **(02502) 9400 -0**



Liane Jäger und Frank Scheipers helfen Ihnen gerne weiter

Die Öffnungszeiten unseres KundenServiceCenters können sich sehen lassen! Unsere KundenServiceCenter-Mitarbeiter beraten Sie kompetent in allen kleinen und größeren Fragen von A wie Abbuchungsauftrag bis Z wie Zinsabrechnung. Wir sind Montag bis Freitag von 8 bis 18 Uhr telefonisch für Sie da! Telefon 02502 9400-0

Die Kathedrale St. Stanislaus und Wenzel in Krakau ist die Bischofskirche des Erzbistums Krakau. Sie ist die Krönungskirche der polnischen Könige.

Von Galizien zu den Beskiden



VB-REISE *Reisen mit der Volksbank sind immer ein Erlebnis. Interessante Ziele, perfekte Organisation und eine nette Reisegruppe machen die Volksbank-Reisen jedes Jahr wieder zu einem echten Höhepunkt im Kalender.*

In diesem Jahr geht es vom 13. bis 20. August 2015 nach Polen, zu den reizvollen Landschaften und beeindruckenden Kunstschatzen rund um die Königsstadt Krakau.

Nach dem Flug von Düsseldorf nach Kattowitz bezieht die Reisegruppe für 7 Nächte ihr Quartier im komfortablen 4-Sterne-Hotel Galaxy am Rande der Innenstadt. Kattowitz ist eine Woche

lang als Ausgangspunkt für zahlreiche Ausflüge dienen, u.a. nach Krakau, in ein Salzbergwerk bei Wieliczka, in die hohe Tatra, zu den Beskiden oder zu der Gedenkstätte des Konzentrationslagers Auschwitz-Birkenau.

Am Donnerstag, 26. Februar, laden wir um 19 Uhr zu einem Informationsabend in den Versammlungsraum der Volksbank Nottuln ein.

Hier wird ein erster Eindruck von der Reise vermittelt. **Um eine kurze telefonische Anmeldung bei Marion Richter unter Tel. (02502) 9400 -117** wird gebeten. Auch Anmeldungen für die Reise sind bereits unter o. g. Nummer möglich. Die Anmeldungen werden in der zeitlichen Reihenfolge des Eingangs berücksichtigt.

Bonusprogramm bringt Bares

VB-JUGEND *Das VR-Mein-Konto der Volksbank Nottuln ist genau das Richtige, um den Umgang mit dem ersten eigenen Geld zu erlernen.*

Daueraufträge einrichten, mit der VR-Bankcard im Geschäft bezahlen oder Überweisungen tätigen - im Rahmen ihres Guthabens können VR-Mein-Konto-Inhaber Bankgeschäfte tätigen wie die „Großen“. Das Konto ist speziell für Jugendliche von 10 bis 18 Jahren geeignet. „Gerne helfen wir Eltern auch bei allgemeinen Fragen“, so Jugendmarkt-Betreuerin Cordula Ahlers. „Wie viel Taschengeld sollte mein Kind bekommen? Wie bringen wir unserem Kind den richtigen Umgang mit Geld bei? - Dies alles sind Fragen, die Eltern bewegen.“ Auch hier stehen die Mitarbeiter des Jugendmarkts Eltern mit Rat und Tat zu Seite.

Darüber hinaus gibt es beim VR-Mein-Konto auch ein Punktesystem: Wer sich engagiert, beispielsweise im sozialen Bereich, als Messdiener oder Klassensprecher, bekommt Punkte gutgeschrieben. Auch für sportliche oder schulische Erfolge wird ein Bonus auf der VR-Bankcard gutgeschrieben. Als Prämie gibt es am Ende bares Geld, das dem Konto gutgeschrieben wird.



v.l.n.r. Luisa Irmer, Cordula Ahlers und Linus Terbrack

IMMOBILIEN

VB-ANGEBOTE

Zweifamilienhaus mit Garage



Dieses Zweifamilienhaus ermöglicht Ihnen ebenerdiges Wohnen auf einer Fläche von ca. 80 m². Die im Obergeschoss gelegene Wohnung ist zur Zeit gut vermietet. Hier können Sie Wohnen und Arbeiten ideal kombinieren. Zu dem 809 m² großen Anwesen gehört eine Garage.

Kaufpreis: 339.000,- Euro

Energieträger: Öl; Energieausweistyp: Verbrauchsausweis; Energieverbrauchskennwert: 189,7 kWh/(m²*a)

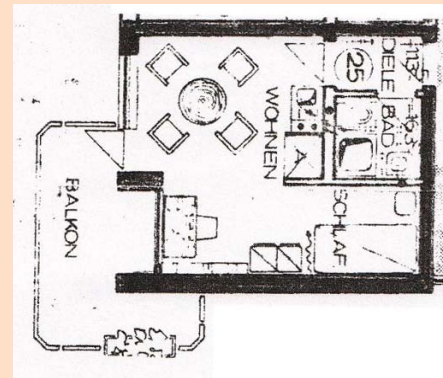
Appartement in Roxel



Das helle und sofort beziehbare Appartement ist eine ausgezeichnete Kapitalanlage. Zu dieser Wohnung gehören eine Loggia und ein Stellplatz. Die Fenster in der Küche und dem Wohnraum wurden erneuert. Oberböden und Bad sind ebenfalls in einem guten Zustand. Die Wärmedämmung erfolgte im Jahr 2009.

Kaufpreis: 58.000,- Euro

Appartement Roxel, zentral



Die Wohnung befindet sich in einem aus zwei Häusern bestehendem Wohnkomplex, der 1974 errichtet wurde. Das Dach wurde im Jahr 2013 vollständig saniert. Im Jahr 2011 wurden die Fenster erneuert und eine Single-Küche neu eingebaut. Zur ca. 30 m² großen Wohnung gehört ein Stellplatz. **Kaufpreis: 59.000,- Euro**

Energieträger: Öl; Energieausweistyp: Verbrauchsausweis; Energieverbrauchskennwert: 169 kWh/(m²*a)

Mehr Informationen und weitere Immobilienangebote finden Sie unter: www.volksbank-nottuln.de, Tel. 02502 9400-153

Offene Immobilienfonds

VB-TIPPS In Zeiten niedriger Zinsen müssen Anleger umdenken. Privatkundenbetreuer Ulrich Lippmann gibt Tipps.

Herr Lippmann, was raten Sie Anlegern im Moment?

Ulrich Lippmann: Verzinsten Geldanlagen bieten derzeit nur extrem niedrige Zinsen. Das wird vermutlich auch noch für längere Zeit so bleiben. Die Anlage in Immobilien ist dagegen vergleichs-

weise attraktiv. Sie bietet Renditemöglichkeiten oberhalb von 2 % bei geringen Wertschwankungen.

Birgt diese Anlageform Risiken?

Ulrich Lippmann: Je breiter international in Immobilien investiert wird, desto stärker verteilt sich das Risiko. Offene Immobilienfonds investieren beispielsweise in eine Vielzahl von Gebäuden wie Büros, Einkaufszentren und Hotels. Damit können Anleger einfach und bequem in Gewerbeimmobilien anlegen - weltweit.

Für wen eignet sich diese Anlageform?

Ulrich Lippmann: Grundsätzlich geeignet sind offene Immobilienfonds für risikoscheue und langfristig orientierte Anleger, die mäßige Risiken akzeptieren. Ihr Kapital sollten sie dabei für mindestens fünf Jahre investieren. Ob ein offener Immobilienfonds letztlich zu einem passt, lässt sich am besten in einem persönlichen Gespräch mit dem Berater oder Beraterin klären.

IMMOBILIE DRINGEND GESUCHT!

Als kompetenter Partner für Immobilien suchen wir für unsere Kunden in Nottuln und Umgebung freistehende Einfamilienhäuser und Doppelhaushälften in verschiedenen Orten und Preislagen. Gerne ermitteln wir für Sie den marktgerechten Wert Ihres Eigenheimes und beraten Sie in allen Belangen rund um Ihre Immobilie.

Impressum

Herausgeber:
Volksbank Nottuln eG
Hanhoff 1, 48301 Nottuln
Tel. 02502 9400 -0, Fax -190
www.volksbank-nottuln.de
info@volksbank-nottuln.de

Design:
StarkDESIGN, Nottuln

Druck:
VaKo-Druck, Dülmen

Auflage:
9.800

